

C.M.M.

AGENDA CULTURAL



2018

JANEIRO
FEVEREIRO
MARÇO
ABRIL
MAIO
JUNHO
JULHO
AGOSTO
SETEMBRO
OUTUBRO
NOVEMBRO
DEZEMBRO

MÚSICA DANÇA TEATRO CINEMA AR LIVRE
EXPOSIÇÕES FESTIVAIS SERVIÇO EDUCATIVO
GASTRONOMIA ATIVIDADES INFANTOJUVENIS



01 E 02
EXPOSIÇÃO
"WORLD PRESS PHOTO 2018"

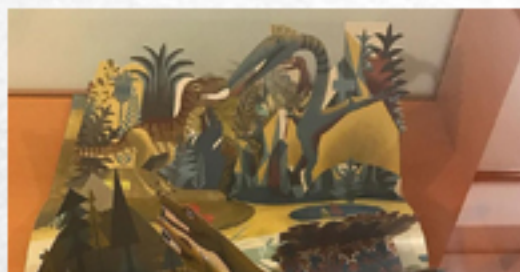
FÓRUM DA MAIA - CENTR'ARTE



01
MÚSICA
V ENCONTRO DE COROS INFANTIS

16H00

FÓRUM DA MAIA



03 A 29
EXPOSIÇÃO
"UP UP POP UP"

BIBLIOTECA MUNICIPAL DA MAIA



03 a 29
EXPOSIÇÃO
"CADERNOS DO MOSTEIRO"

GALERIA MAIA JARDIM



03 A 28
EXPOSIÇÃO
"COLORIR A VIDA - O PROJETO
SOCIAL, CRÓNICAS E FEITOS, DE UMA
PRESENÇA SOCIAL"

GALERIA TORRE LIDADOR



04 A 28
VISITA
"VEM CONHECER A TUA BIBLIOTECA"

BIBLIOTECA MUNICIPAL DA MAIA



04 A 29 TER A SEX (10H - 12H / 15H - 17H)

OFICINA

"PEQUENOS OLEIROS"

MUSEU DE HISTÓRIA E ETNOLOGIA DA TERRA DA MAIA



04 A 29 TER A SEX (10H - 12H / 15H - 17H)

OFICINA

"PEQUENOS ARTISTAS"

MUSEU DE HISTÓRIA E ETNOLOGIA DA TERRA DA MAIA



04 A 28

HORA DO CONTO

"CONTOS CONTIGO CONTO"

BIBLIOTECA MUNICIPAL DA MAIA



04 A 29 TER A SÁB (09H - 12H30 / 14H - 17H30)

EXPOSIÇÃO

"O QUE NOS DIZEM OS OBJETOS DO NOSSO PASSADO MAIS DISTANTE"

MUSEU DE HISTÓRIA E ETNOLOGIA DA TERRA DA MAIA

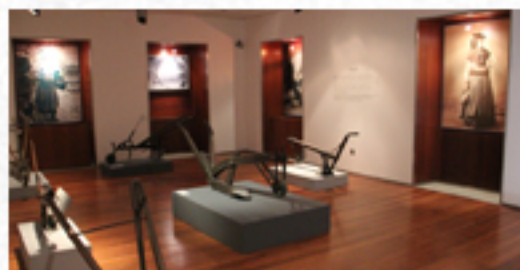


04 A 29 TER A dom (09H - 12H30 / 14H - 17H30)

EXPOSIÇÃO

"COZINHA MAIATA: 100 ANOS DE HISTÓRIAS DE FAIANÇAS E SABORES NA TERRA DA MAIA"

MUSEU DE HISTÓRIA E ETNOLOGIA DA TERRA DA MAIA



04 A 29 TER A dom (09H - 12H30 / 14H - 17H30)

EXPOSIÇÃO

"NA FRONTEIRA DO ESQUECIMENTO: ALFAIAS AGRÍCOLAS - A RURALIDADE"

MUSEU DE HISTÓRIA E ETNOLOGIA DA TERRA DA MAIA



04 A 29 TER A SEX (10H - 12H / 15H - 17H)

VISITAS GUIADAS

MUSEU DE HISTÓRIA E ETNOLOGIA DA TERRA DA MAIA



07 21H00

COMUNIDADE DE LEITORES DA BIBLIOTECA MUNICIPAL DA MAIA

BIBLIOTECA MUNICIPAL DA MAIA



01 A 30

EXPOSIÇÃO BAZ'ART

FÓRUM DA MAIA - CENTR'ARTE



7, 8 e 9 21H30 e 16H00 (dia 9)

TEATRO

"TASCA BASTA"

ESPETÁCULO-EXERCÍCIO FINAL
OFICINA DE TEATRO SÉNIOR

AUDITÓRIO DA QUINTA DA CAVERNEIRA



8 22H00

CINECLUBE DA MAIA

"LOVELESS - SEM AMOR"

DE ANDREY ZVYAGINTSEV

AUDITÓRIO VENEPOR



09 17H00

MUSICAL

"CINDERELA, A MAGIA DO MUSICAL"

FÓRUM DA MAIA



14 e 15 21H30 (dia 14 e 15) e 18h00 (dia 15)

TEATRO

"DOIS EM UM"

ESTÚDIO B

AUDITÓRIO DA QUINTA DA CAVERNEIRA



15 12H00

VISITA GUIADA

"MAIA 360°"

TORRE LIDADOR



15 15h00

TEATRO

"JOÃO MATA SETE"

DE SILVINO FERNANDES

TEATRO A LER

FUNDO TEATRAL ART'IMAGEM

BIBLIOTECA DA QUINTA DA CAVERNEIRA



15 11H30

ESPETÁCULO

"ANIMAÇÃO DA LEITURA"

BIBLIOTECA MUNICIPAL DA MAIA



15 16H00 - 16H45

FORMAÇÃO

"SHAPE UP YOUR ENGLISH"

"AS FORMAS" (10ª SESSÃO)

BIBLIOTECA MUNICIPAL DA MAIA



15 16H00

OFICINA

"MÚSICA COM BEBÉS & PAPÁS"

BIBLIOTECA MUNICIPAL DA MAIA



15 16H00
TERTÚLIA
"ASAS DE POESIA"
 CAFÉ CONCERTO CENTR'ARTE



18 a 22
TEATRO
"ARMAZENADOS"
 TEATRO ART'IMAGEM
 AUDITÓRIO DA QUINTA DA CAVERNEIRA



21 21H00
ENCONTRO COM A ESCRITORA
CARLA PAIS
 BIBLIOTECA MUNICIPAL DA MAIA



22 21H30
CINECLUBE DA MAIA
"A MULHER DO PADEIRA"
 DE MARCEL PAGNOL
 AUDITÓRIO VENEPOR



22 16H00 E 18H00
MUSICAL
"O PRINCEPEZINHO"
 FÓRUM DA MAIA



28 09H30
EXPOSIÇÃO
"MADE IN MAIA"
 MAIA WELCOME CENTER

INFORMAÇÕES E CONTACTOS

BIBLIOTECA MUNICIPAL

FÓRUM DA MAIA – R. ENG.º DUARTE PACHECO Nº 131 • 4470-174 MAIA
TEL. 229 408 638 • FAX 229 440 633
BIBLIOTECA@CM-MAIA.PT

MAIA WELCOME CENTER

PARQUE CENTRAL DA MAIA, LOJA 19 - PISO 1 • 4470-214 MAIA
TEL. +351 229 444 732 / 800 20 26 40 • FAX +351 229 410 485
TURISMO@CM-MAIA.PT

FÓRUM DA MAIA - CENTR'ARTE

FÓRUM DA MAIA – R. ENG.º DUARTE PACHECO, Nº 131 • 4470-174 MAIA
TEL. 229 408 643 • FAX 229 440 663
CENTRARTE@CM-MAIA.PT
INFCULTURA@CM-MAIA.PT

MUSEU DE HISTÓRIA E ETNOLOGIA DA TERRA DA MAIA

PRAÇA 5 DE OUTUBRO – CASTÊLO DA MAIA • 4475-601 MAIA
TEL. 229 871 144 • FAX 229 440 633
MUSEU@CM-MAIA.PT

GABINETE DE ARQUEOLOGIA

ANTIGA ESCOLA EB1 DAS CAVADAS – RUA RAINHA D.AMÉLIA • 4470-268 MAIA
TEL. 229 420 525 • FAX 229 440 633
GARQUEOLOGIA@CM-MAIA.PT

QUINTA DA CAVERNEIRA

AV.º. PASTOR JOAQUIM EDUARDO MACHADO
4425-253 ÁGUAS SANTAS - MAIA
TEL: 22 972 53 21 • FAX: 22 944 06 33
INFCULTURA@CM-MAIA.PT

AUDITÓRIO VENEPOR

RUA SIMÃO BOLÍVAR
4474-006 MAIA
TEL: 22 940 86 43 • FAX: 22 944 06 33
INFCULTURA@CM-MAIA.PT

VISITMAIA.PT

MAIACULTURA.CM-MAIA.PT

FACEBOOK.COM/CULTURAMAIA