

C.M.M.

# AGENDA CULTURAL



2018

JANEIRO  
FEVEREIRO  
MARÇO  
ABRIL  
MAIO  
JUNHO  
JULHO  
AGOSTO  
SETEMBRO  
**OUTUBRO**  
NOVEMBRO  
DEZEMBRO

MÚSICA DANÇA TEATRO CINEMA AR LIVRE  
EXPOSIÇÕES FESTIVAIS SERVIÇO EDUCATIVO  
GASTRONOMIA ATIVIDADES INFANTOJUVENIS



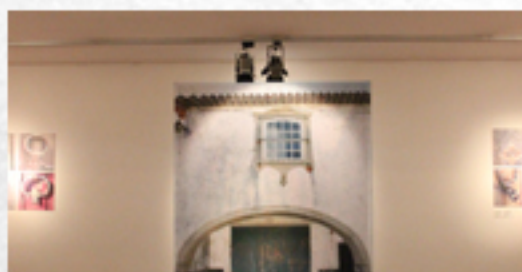
01 a 07  
**EXPOSIÇÃO**  
**"BRINCADEIRAS E ABSTRAÇÕES"**  
EXPOSIÇÃO DE PINTURA DE MARIA BEATTITUDE

FÓRUM DA MAIA - CENTR'ARTE



01 a 07  
**EXPOSIÇÃO**  
**"ESCULTURA"**  
EXPOSIÇÃO DE PAULO NEVES

FÓRUM DA MAIA - CENTR'ARTE



1 a 14  
**EXPOSIÇÃO**  
**"O ESCUDETE DA TERRA DA MAIA"**  
MIRA MAIA SHOPPING



01 a 31  
**"MARILYN FOREVER 1926-1962"**  
EXPOSIÇÃO FOTOGRÁFICA DE ANTÓNIO AZEVEDO  
GALERIA TORRE LIDADOR

18H



02 a 31  
**VISITAS GUIADAS**  
MUSEU DE HISTÓRIA E ETNOLOGIA DA TERRA DA MAIA



02 a 31  
**EXPOSIÇÃO**  
**"O QUE NOS DIZEM OS OBJETOS DO NOSSO PASSADO MAIS DISTANTE"**  
MUSEU DE HISTÓRIA E ETNOLOGIA DA TERRA DA MAIA



02 a 31

**OFICINA**

**"PEQUENOS ARTISTAS"**

MUSEU DE HISTÓRIA E ETNOLOGIA DA TERRA DA MAIA



02 a 31

**"VEM CONHECER A TUA BIBLIOTECA"**

BIBLIOTECA MUNICIPAL DA MAIA

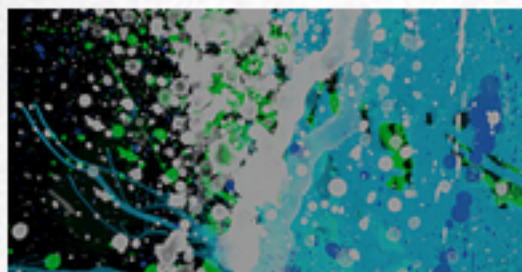
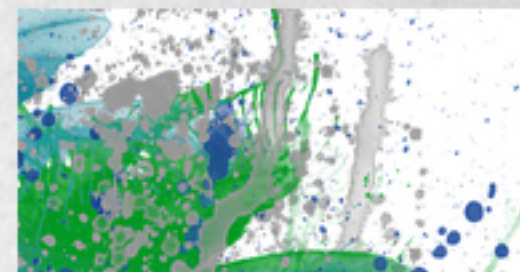


02 a 31

**OFICINA**

**"PEQUENOS OLEIROS"**

MUSEU DE HISTÓRIA E ETNOLOGIA DA TERRA DA MAIA



02 a 31

**EXPOSIÇÃO**

**"COZINHA MAIATA: 100 ANOS DE HISTÓRIAS DE FAIANÇAS E SABORES NA TERRA DA MAIA"**

MUSEU DE HISTÓRIA E ETNOLOGIA DA TERRA DA MAIA



02 a 31

**HORA DO CONTO**

**"CONTOS CONTIGO CONTO"**

BIBLIOTECA MUNICIPAL DA MAIA

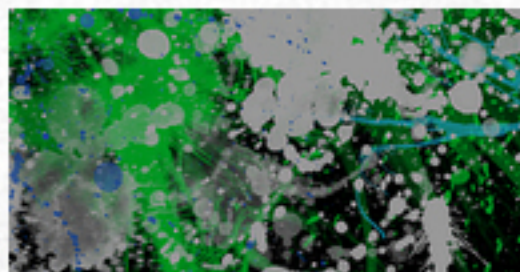
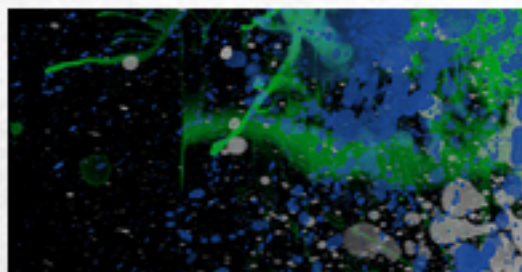


02 a 31

**FORMAÇÃO DE UTILIZADORES**

**"CLASSIFICAÇÃO DECIMAL UNIVERSAL"**

BIBLIOTECA MUNICIPAL DA MAIA



03, 10, 17, 24 e 31

10h30

**FORMAÇÃO**

**"PORTUGUÊS PARA ESTRANGEIROS - AULAS DE CONVERSAÇÃO MENSAIS"**

BIBLIOTECA MUNICIPAL DA MAIA



04 a 31

**EXPOSIÇÃO**

**"OLHARES"**

GALERIA CENTRO COMERCIAL MAIA JARDIM

★ ★ ★ A EUTANÁSIA DA RESIGNAÇÃO ★ ★ ★

# XXIII FESTIVAL INTERNACIONAL DE TEATRO CÓMICO DA MAIA

★ ★ ★ de 5 a 14 de Outubro ★ ★ ★  
no Fórum da Maia 2018

FACEBOOK.COM/CULTURAMAIA FACEBOOK.COM/TEATROARTIMAGEM  
LOCAIS DE VENDA: BILHETEIRA ONLINE (FORUMMAIA.BOL.PT),  
FÓRUM DA MAIA, TURISMO DA MAIA E BIBLIOTECA MUNICIPAL



06 a 28  
**EXPOSIÇÃO**  
**"AZULEJO"**

MAIA WELCOME CENTER



06  
**OFICINA**  
**"MÚSICA COM BEBÉS & PAPÁS"**

BIBLIOTECA MUNICIPAL DA MAIA



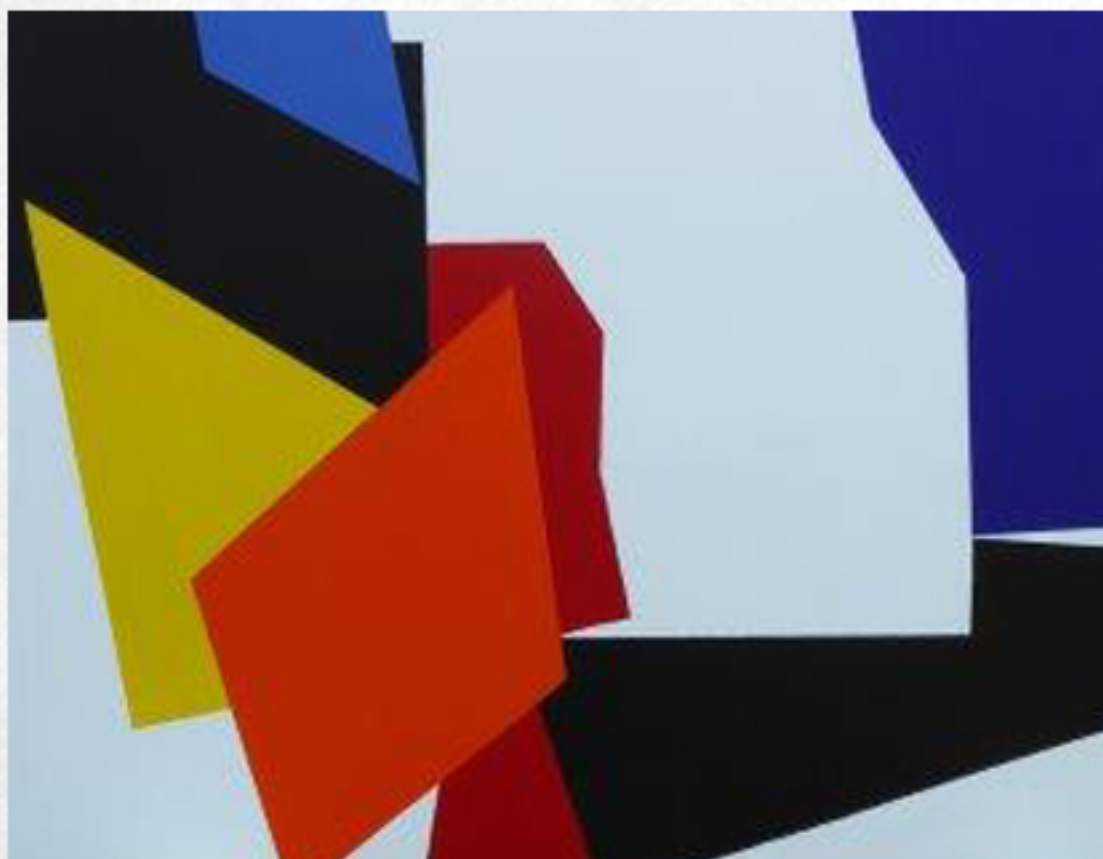
08 a 27  
**EXPOSIÇÃO**  
**"TEMAS MAIATOS"**

BIBLIOTECA MUNICIPAL DA MAIA



12  
**COMUNIDADE DE LEITORES**  
**"A FEBRE DAS ALMAS SENSÍVEIS"**

DE ISABEL RIO NOVO  
BIBLIOTECA MUNICIPAL DA MAIA



12 a 31  
**EXPOSIÇÃO**  
**"MÃO DI OBRA"**  
EXPOSIÇÃO DE MANUEL PORFÍRIO

FÓRUM DA MAIA - CENTR'ARTE



13  
**CONCERTOS**  
**"A MÚSICA VEM AO MUSEU"**

IGREJA NOSSA SENHORA DA MAIA



13, 20 e 27  
**OFICINA**  
**"UM LIVRO, UM DESAFIO, UM SALTO..."**

BIBLIOTECA MUNICIPAL DA MAIA



13, 20, 27  
**ESPETÁCULO**  
**"ANIMAÇÃO DA LEITURA"**

BIBLIOTECA MUNICIPAL DA MAIA



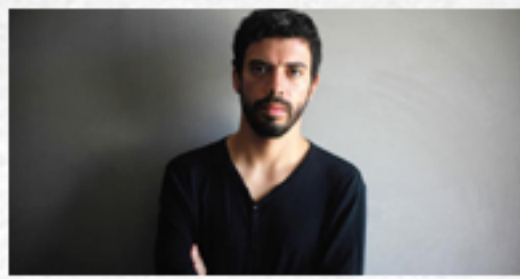
13  
**VISITA GUIADA**  
**"MAIA 360°"**

TORRE LIDADOR



13 16H00

**FORMAÇÃO**  
**"SHAPE UP YOUR ENGLISH"**  
"OS ANIMAIS EM MOVIMENTO" (8ª SESSÃO)  
BIBLIOTECA MUNICIPAL DA MAIA



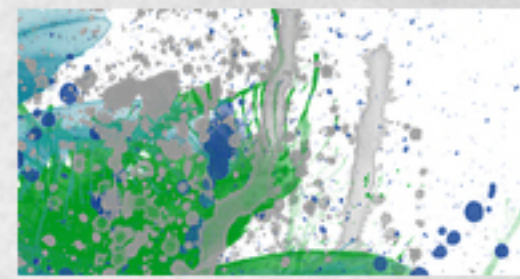
13 15H00

**ENCONTRO COM O ESCRITOR**  
**JOÃO TORDO**  
BIBLIOTECA MUNICIPAL DA MAIA



13 22H00

**CINECLUBE DA MAIA**  
**"UMA MULHER NÃO CHORA"**  
DE FATI H AKIN  
AUDITÓRIO VENEPOR



18 21H00

**TEATRO FALADO**  
**"O TEATRO DE MISHIMA"**  
FUNDO TEATRAL ART'IMAGEM / C.M. MAIA  
BIBLIOTECA DA QUINTA DA CAVERNEIRA



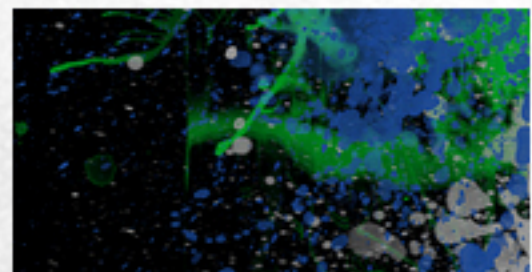
20 15H00

**ENCONTRO COM A ESCRITORA**  
**ISABEL RIO NOVO**  
BIBLIOTECA MUNICIPAL DA MAIA



23

**FORMAÇÃO**  
**"CURSO DE PORTUGUÊS LÍNGUA ESTRANGEIRA"**  
BIBLIOTECA MUNICIPAL DA MAIA



26 18H00

**CONFERÊNCIA**  
**"VIDA E OBRA DE ÁLVARO DO CÉU OLIVEIRA"**  
BIBLIOTECA MUNICIPAL DA MAIA



27 21H30

**CINECLUBE DA MAIA**  
**"TROPICÁLIA"**  
DE MARCELO MACHADO  
AUDITÓRIO VENEPOR



27 16H00

**TERTÚLIA**  
**"ASAS DE POESIA"**  
CAFÉ CONCERTO CENTR'ARTE

# INFORMAÇÕES E CONTACTOS

## **BIBLIOTECA MUNICIPAL**

FÓRUM DA MAIA – R. ENG.º DUARTE PACHECO Nº 131 • 4470-174 MAIA  
TEL. 229 408 638 • FAX 229 440 633  
BIBLIOTECA@CM-MAIA.PT

## **MAIA WELCOME CENTER**

PARQUE CENTRAL DA MAIA, LOJA 19 - PISO 1 • 4470-214 MAIA  
TEL. +351 229 444 732 / 800 20 26 40 • FAX +351 229 410 485  
TURISMO@CM-MAIA.PT

## **FÓRUM DA MAIA - CENTR'ARTE**

FÓRUM DA MAIA – R. ENG.º DUARTE PACHECO, Nº 131 • 4470-174 MAIA  
TEL. 229 408 643 • FAX 229 440 663  
CENTRARTE@CM-MAIA.PT  
INFCULTURA@CM-MAIA.PT

## **MUSEU DE HISTÓRIA E ETNOLOGIA DA TERRA DA MAIA**

PRAÇA 5 DE OUTUBRO – CASTÊLO DA MAIA • 4475-601 MAIA  
TEL. 229 871 144 • FAX 229 440 633  
MUSEU@CM-MAIA.PT

## **GABINETE DE ARQUEOLOGIA**

ANTIGA ESCOLA EB1 DAS CAVADAS – RUA RAINHA D.AMÉLIA • 4470-268 MAIA  
TEL. 229 420 525 • FAX 229 440 633  
GARQUEOLOGIA@CM-MAIA.PT

## **QUINTA DA CAVERNEIRA**

AV.º. PASTOR JOAQUIM EDUARDO MACHADO  
4425-253 ÁGUAS SANTAS - MAIA  
TEL: 22 972 53 21 • FAX: 22 944 06 33  
INFCULTURA@CM-MAIA.PT

## **AUDITÓRIO VENEPOR**

RUA SIMÃO BOLÍVAR  
4474-006 MAIA  
TEL: 22 940 86 43 • FAX: 22 944 06 33  
INFCULTURA@CM-MAIA.PT

## **VISITMAIA.PT**

**MAIACULTURA.CM-MAIA.PT**

**FACEBOOK.COM/CULTURAMAIA**