

- Limite do Município ( CAOP 2023 )
- Limite de Freguesia

**SISTEMA DE CONETIVIDADE**

- Aeroporto / Aeródromo
  - 1- Aeroporto
  - 2- Aeródromo
- Rede Viária Principal
- Rede Ferroviária
- Parques de Estacionamento
- Posto de Abastecimento

**SISTEMA ECONÓMICO**

- Área Comercial
- Área Industrial

**SISTEMA NATURAL**

- Área Agrícola
- Área Florestal
- Área de Matos

**SISTEMA URBANO**

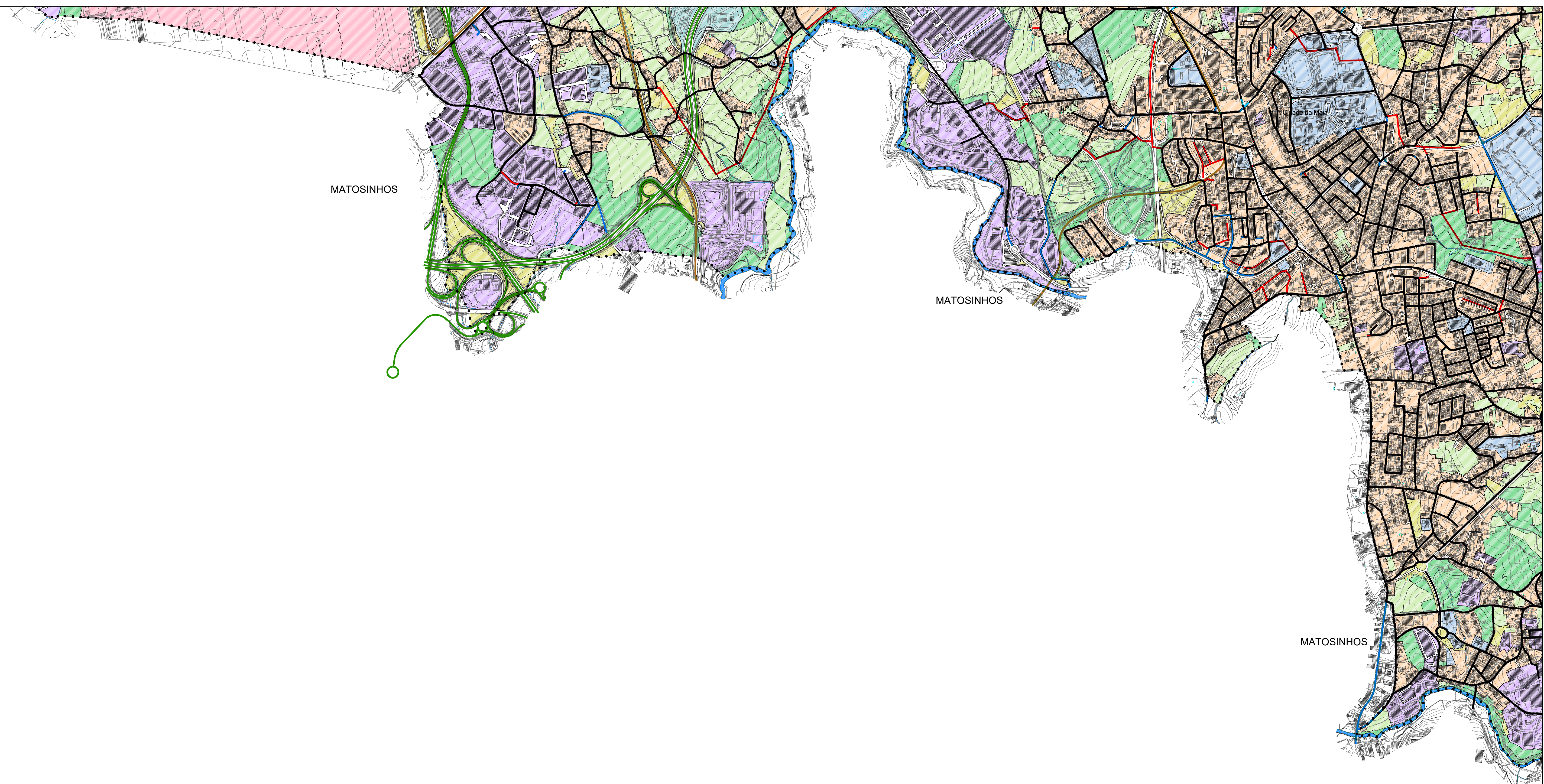
- Tecido Urbano

**SISTEMA SOCIAL**

- Equipamentos

**INFRAESTRUTURAS**

- Rede de Infraestruturas Comuns
- Rede de Abastecimento de Água
- Rede de Saneamento



2ª REVISÃO

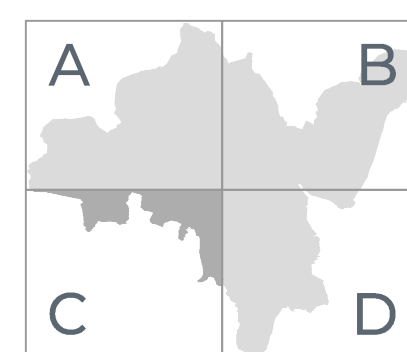
# PDM

PLANO  
DIRETOR  
MUNICIPAL

## SITUAÇÃO EXISTENTE

0.2

DATA DA EDIÇÃO: MAIO 2024



Cartografia base:  
 Equilíbrio dos Contornos de Nível: 5m  
 Sistema de Projeção: PT-TM66 (ETRS89)  
 Sistema de Referência: CTRS00 (Geodetic Reference System 1989)  
 Referência Altimétrica: Montanha da Calçada  
 Projeção Cartográfica: Transverso de Mercator  
 Escala: Pseudo-cilíndrica Placemercator x 0,25m - Altimétrica x 0,40m  
 Escala: Têrrestre: 1:5000  
 Projeção Normal Pseudo-cilíndrica Gauss - K12  
 Estabelecido pelo Plano Municipal de Ordenamento do Território  
 Entidade Proponente e Data Edição: Secretria, Lda - 2017-10-31  
 Número e Data de homologação e publicação no Diário da República  
 Processo: 457, com data de 2018-06-14, publicado pela DCT

