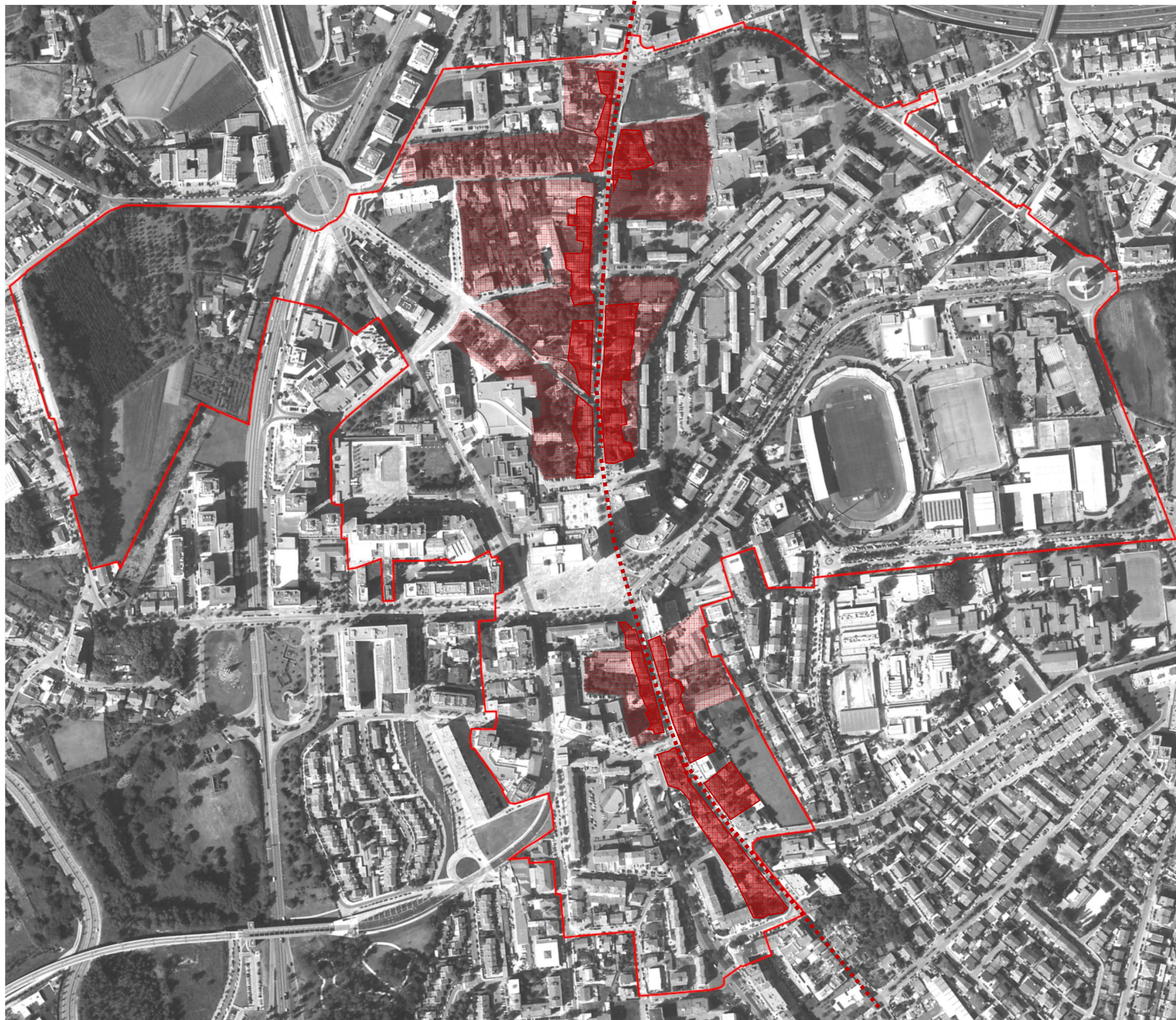


FIGURA 26 | E1 – FRENTE URBANA ESTRUTURADORA DA CIDADE E CONJUNTOS URBANOS DE MATRIZ RURAL ADJACENTES

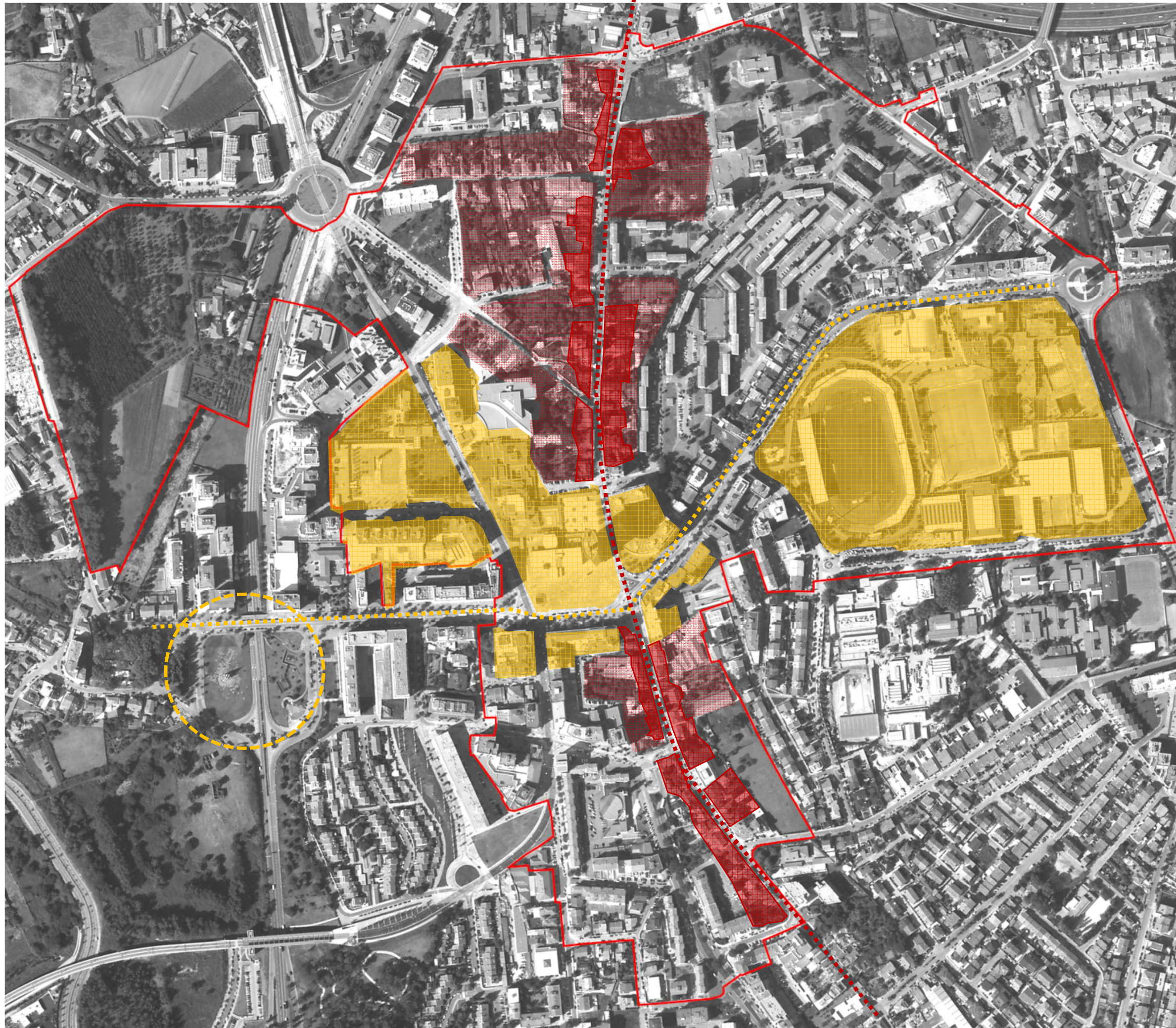


S1 | Frente urbana estruturadora da cidade e conjuntos urbanos de matriz rural adjacentes

Legenda:

- Delimitação da ARU
- - - Antiga Estrada N14
- Edificado confinante de matriz linear
- ▨ Quarteirões adjacentes de matriz rural

FIGURA 27 | E2 – CENTRO CÍVICO DE DENSIDADE INSTITUCIONAL, TERCIÁRIA, DE EQUIPAMENTOS E CONVIVAL

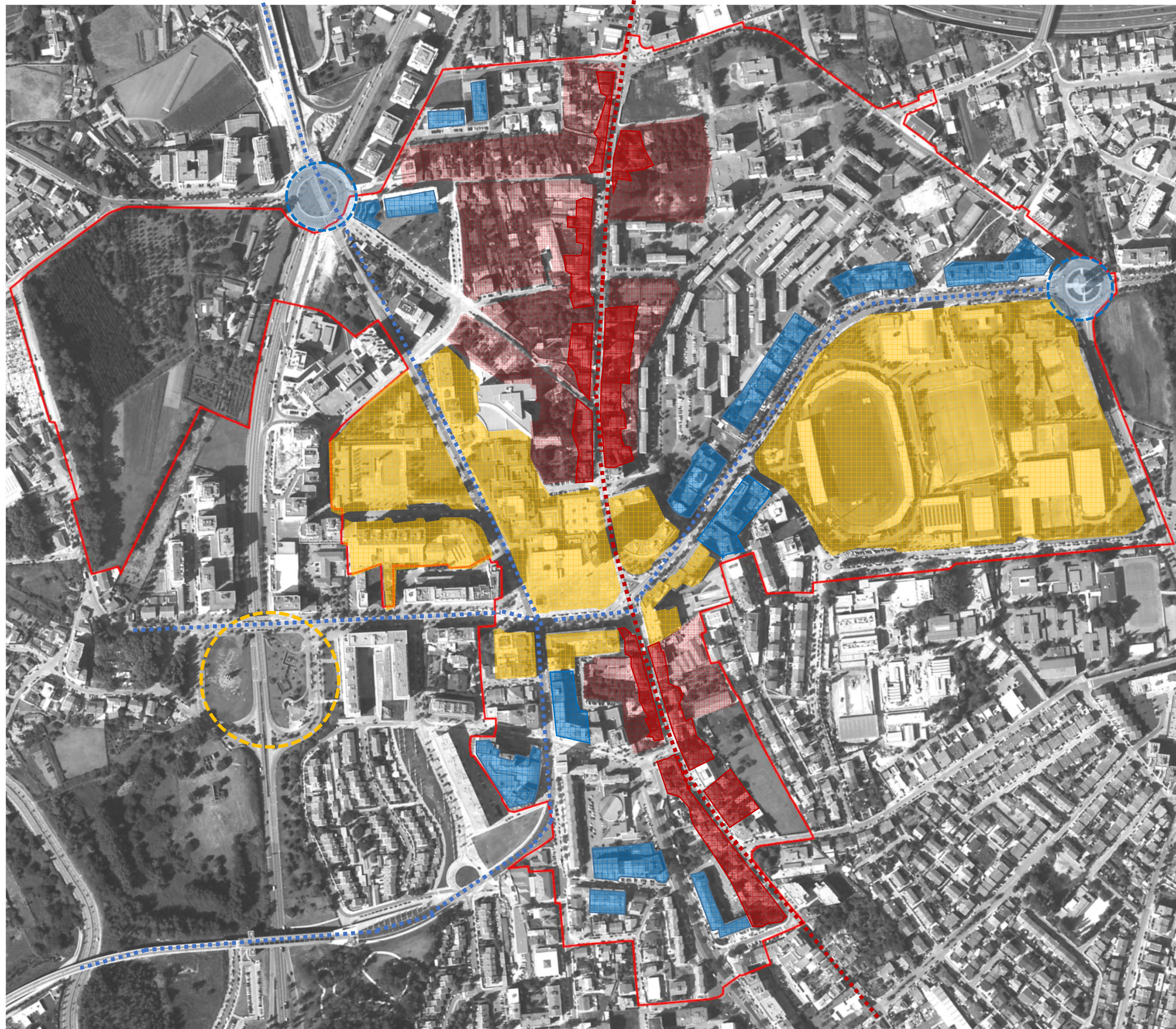


S2 | Centro cívico de densidade institucional, terciária, de equipamentos e convival

Legenda:

- Delimitação da ARU
- Centro direcional da Maia
- - - Rótula urbana potenciadora do centro cívico

FIGURA 28 | E3 – NOVAS FRENTES URBANAS PREDOMINANTEMENTE RESIDENCIAIS

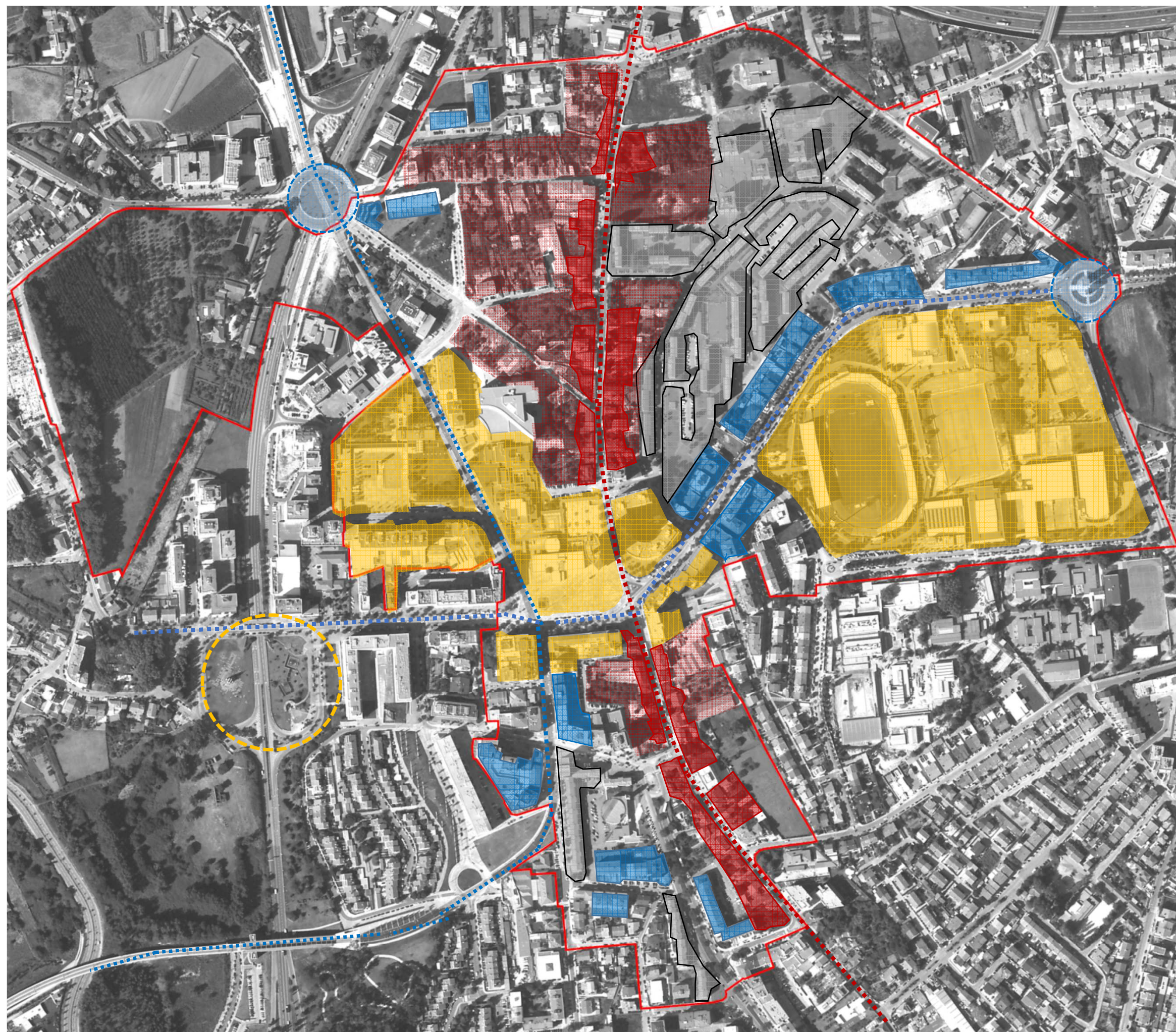


**S3 | Novas frentes urbanas predominantemente residenciais**

Legenda:

- Delimitação da ARU
- Centro direcional da Maia
- - - Rótulas Urbanas potenciadoras de novas frentes edificadas
- Novas frentes edificadas

FIGURA 29 | E4 – CONJUNTOS HABITACIONAIS DE PROMOÇÃO PÚBLICA

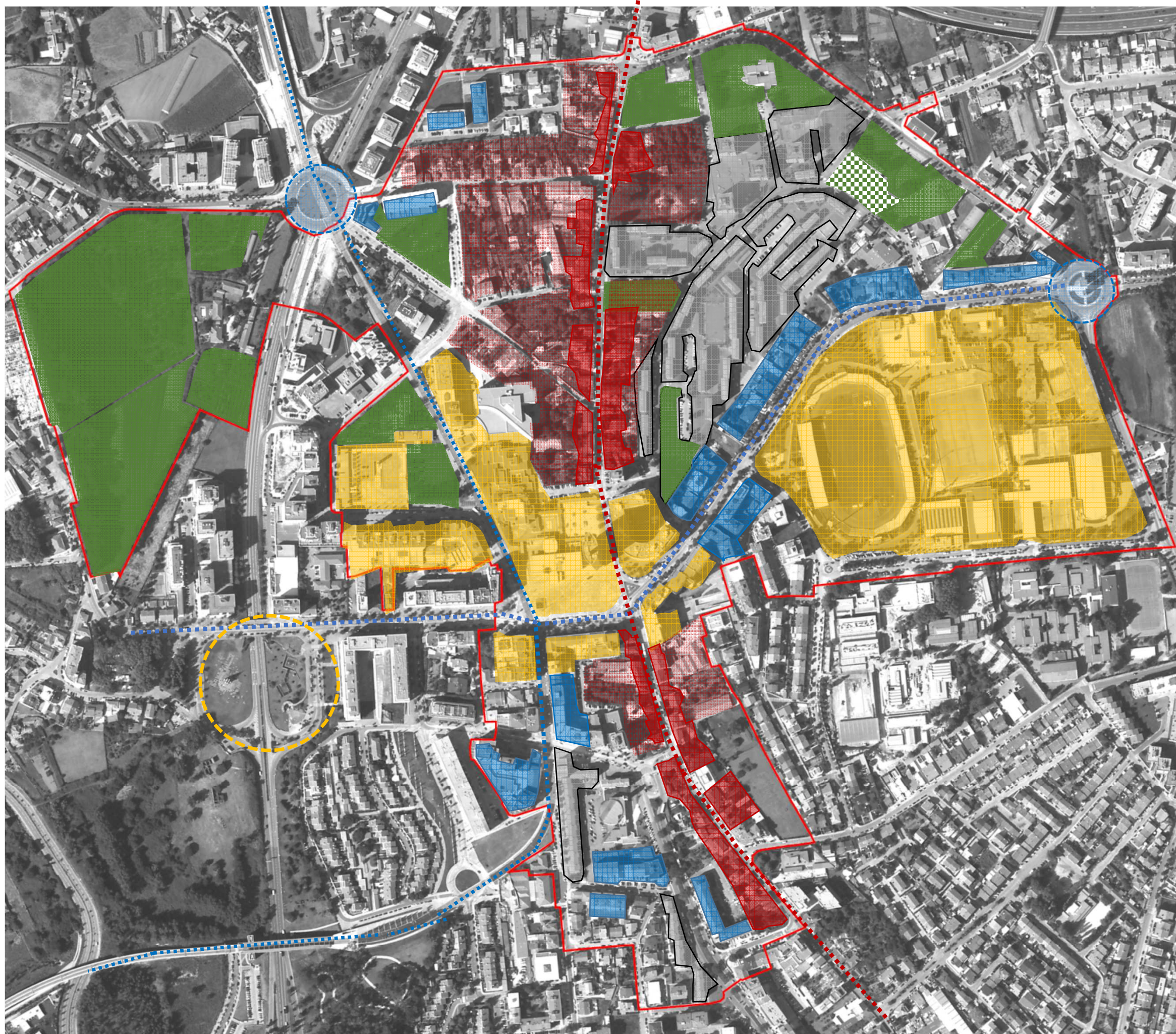


**S4 | Quarteirões habitacionais de promoção pública**

Legenda:

- Delimitação da ARU
- - - Antiga Estrada N14
- Edificado confinante de matriz linear
- ▨ Quarteirões adjacentes de matriz rural
- ▤ Novo sistema de circulação multimodal
- ▥ Novas frentes edificadas
- ▧ Centro direcional da Maia
- ▩ Bairros sociais

FIGURA 30 | E5 – VERDES URBANOS E ESPAÇOS DE FRUIÇÃO COLETIVA

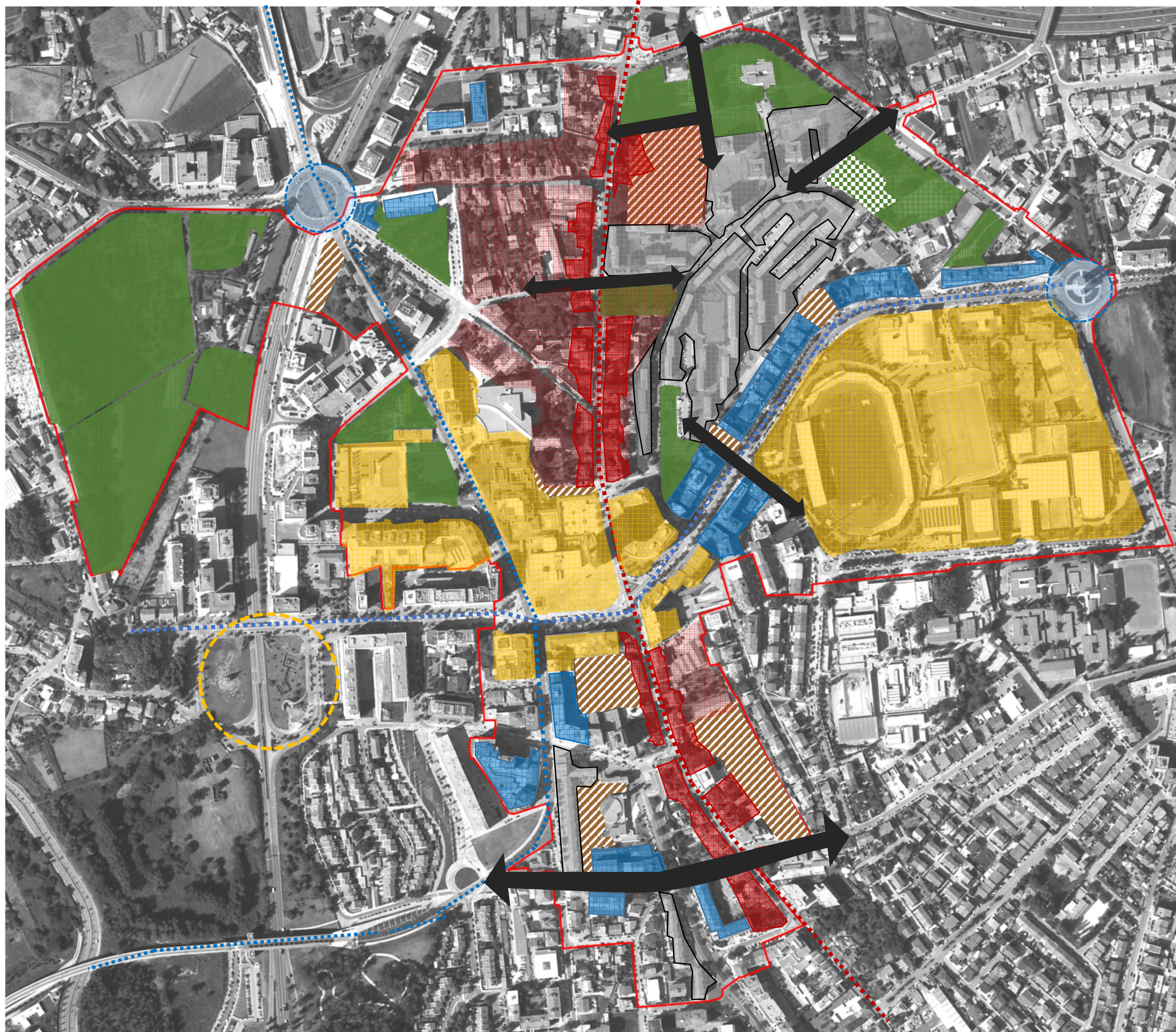


**S5 | Verdes urbanos e espaços de fruição coletiva**

Legenda:

- Delimitação da ARU
- ⋯ Antiga Estrada N14
- Edificado confinante de matriz linear
- Quarteirões adjacentes de matriz rural
- ⋯ Novo sistema de circulação multimodal
- Novas frentes edificadas
- Centro direcional da Maia
- Bairros sociais
- Verdes urbanos (atuais/ futuros)
- Hortas urbanas

FIGURA 31 | E6 – VAZIOS URBANOS E DESCONEXÕES

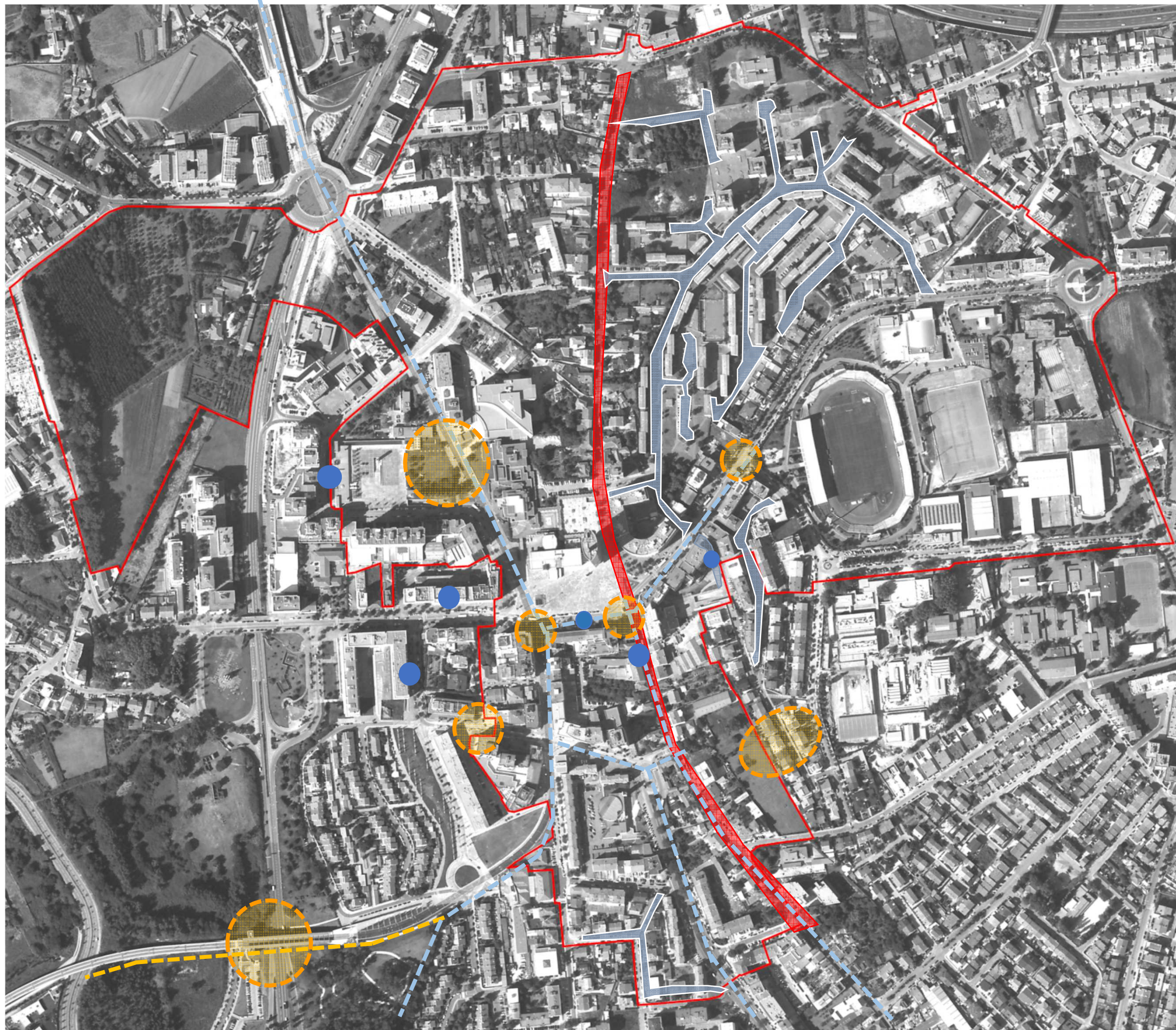


**S6 | Vazios urbanos e desconexões**

Legenda:









- Delimitação da ARU
- - - Antiga Estrada N14
- Edificado confinante de matriz linear
- Quarteirões adjacentes de matriz rural
- · · Novo sistema de circulação multimodal
- Novas frentes edificadas
- Centro direcional da Maia
- Bairros sociais
- Verdes urbanos (atuais/ futuros)
- Hortas urbanas
- Vazios urbanos
- ← Desarticulações

FIGURA 32 | E7 – ACESSIBILIDADE E MOBILIDADE



**S7 | Acessibilidade e Mobilidade**

Legenda:

-  Delimitação da ARU
-  Alargamento das áreas de cargas e descargas
-  Criação de uma rede de percursos pedonais acessíveis
-  Criação de "Zonas 30" no centro da cidade
-  Rede ciclável proposta a longo prazo
-  Articulação com a Estação Parque Maia
-  Criação de estacionamento para bicicletas
-  Requalificação urbana da R. Eng.º Duarte Pacheco/  
R. Augusto Simões